

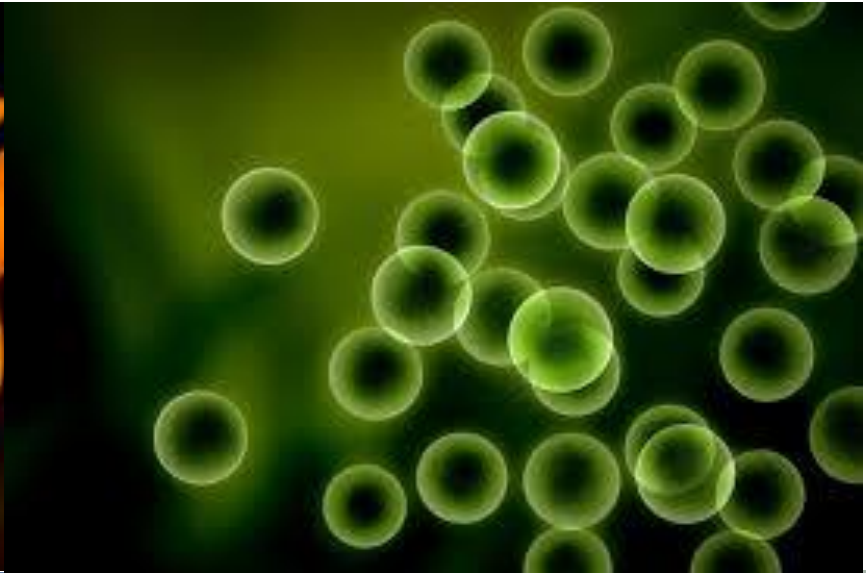
A POPULÁCIÓ

A populációk, más szóval **népességek** az azonos fajba tartozó élőlények természetes szaporodási közösségei. A nagyobb elterjedési területtel bíró fajok a természetben több, egymástól többé-kevésbé elkülönült szaporodási közösséget alkotnak. A populáció az egyedfeletti szerveződés szerkezeti és működési alapegysége.



A populációkon belül az egyedeket sokféle kapcsolat fűzi össze. Például versengenek egymással a táplálékért, a fészekodúkért, territóriumot foglalnak, párosodnak, költenek és utódokat nevelnek.

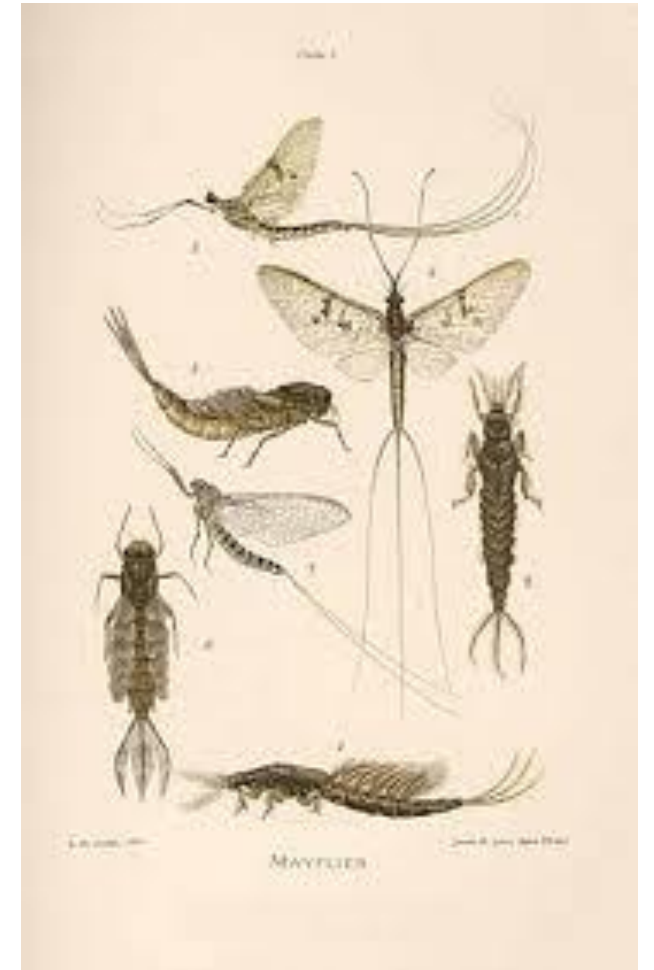
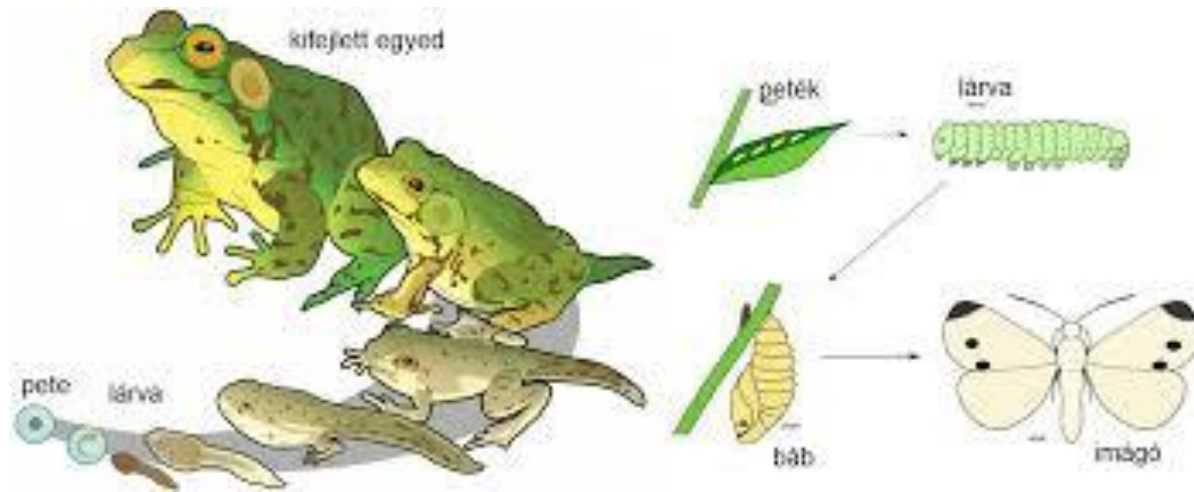








A populáció általánosan használt fogalma nehezen alkalmazható olyan állatokra, amelyek különböző fejlődési stádiumukban más élőhelyen, egészen más táplálékot fogyasztanak (pl. lepkék, kérészek vagy a legtöbb kétéltű).





- A genetikai fajmeghatározás szerint a faj egyedei egymással szaporodni képesek és utódaik is termékenyek;
- Természetes körülmények között az egymástól elszigetelt populációkban élő egyedek nem fognak szaporodni.
- A populációk genetikai állománya közötti különbségek növekedhetnek az idő (és az evolúció) előrehaladtával, elveszíthetik az egymással szaporodás képességét, és így **új faj keletkezhet.**
- **A faj fogalma mesterséges, a természetben populációkat találunk.**

Növénypopulációk esetén az egyedek elkülönítése gondot okoz, sőt akár egyetlen egyed alkothatja a populációt.



Yareta
párnanövény

A populáció illetve a faj fogalmának értelmezését számos további jelenség nehezíti, gondoljunk csak azokra a növényekre, amelyek gyakran vegetatívan szaporodnak, ugyanakkor hibridek képzésére is hajlamosak. Ilyen pl. a hölgymál nemzetség számos növénye.



Erdi hölgymál



Ezüstös hölgymál



Magas hölgymál



Csomós
hölgymál

A populációk jellemzői

szerkezeti jellemzők, vagy struktúrelemek

- 1. egyedszám:** - a populációt alkotó egyedek száma
 - általában a nagy testű egyedek kisebb egyedszámú populációkban élnek, mint a kis testűek.
 - mértékegysége a db

- 2. egyedsűrűség:** - a talajfelszínen élő populációknál területegységre, a talajban és a vízben élő populációknál térfogategységre vonatkoztatott egyedszám
 - mértékegysége: pl. db/ m², db/ m³



3. koreloszlás: - a populáció korszerinti összetétele

fajtái: - a populáció minden egyede azonos korú (egy korcsoport, egy korosztály) pl. természetett növénypopuláció

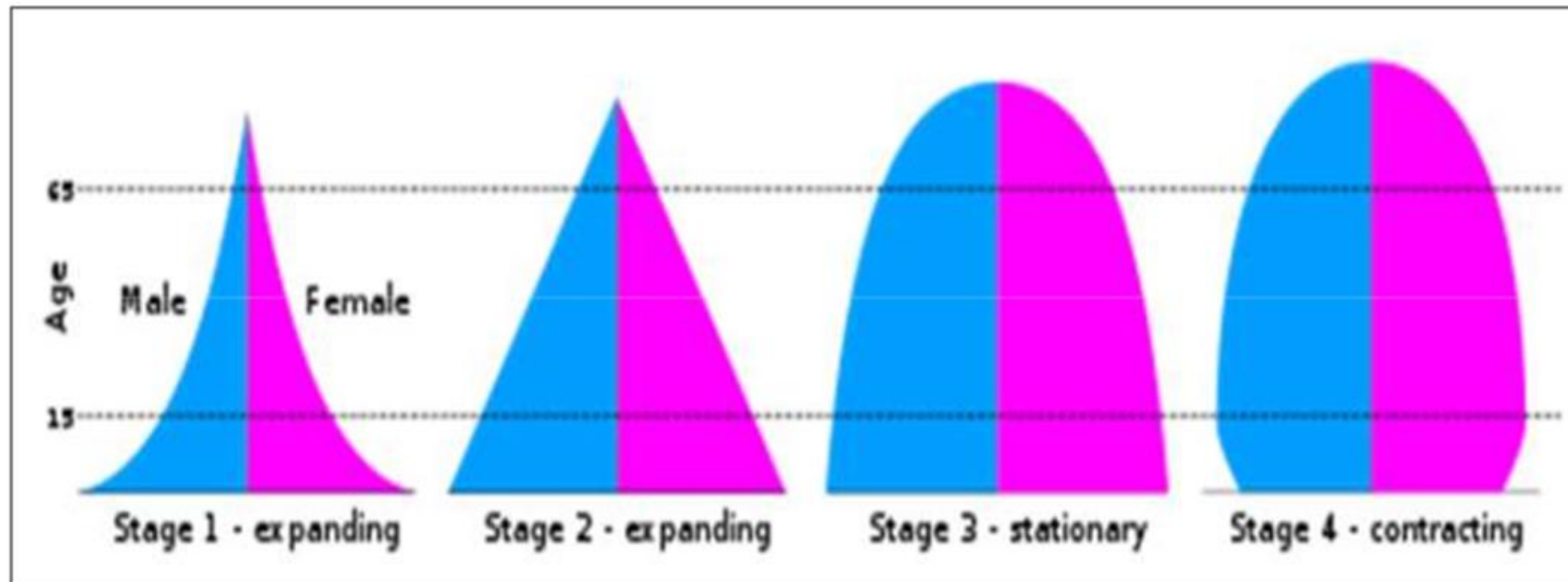
- az egyedek eltérő korúak, több korcsoportot képeznek

korfa: - egy diagram, amely a populáció korösszetételét ábrázolja életkor és nem szerint

Korfa-típusok

Négy típus :

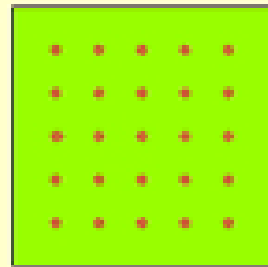
1. Piramis alakú (gyorsan növekedő, szaporodó társadalom)
2. Piramis alakú (kiegyensúlyozottan növekedő)
3. Stacioner vagy harang alakú (növekvő idős populáció)
4. Fogó vagy urna alakú (népességszám csökken)



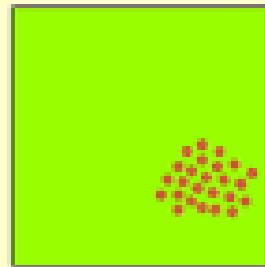
4. térbeli eloszlás (tér szerkezet): - a populáció egyedeinek térben való elhelyezkedése

fajtái:

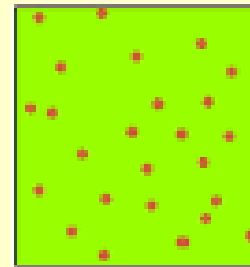
- EGYENLETES (SZABÁLYOS): - a szomszédos egyedek távolsága közel azonos
 - a populáció egyedei között nagyfokú versengés van, vagy az egyedek territoriális viselkedésűek
 - pl. énekesmadár populáció, fészkelési időszakban az erdőben



A

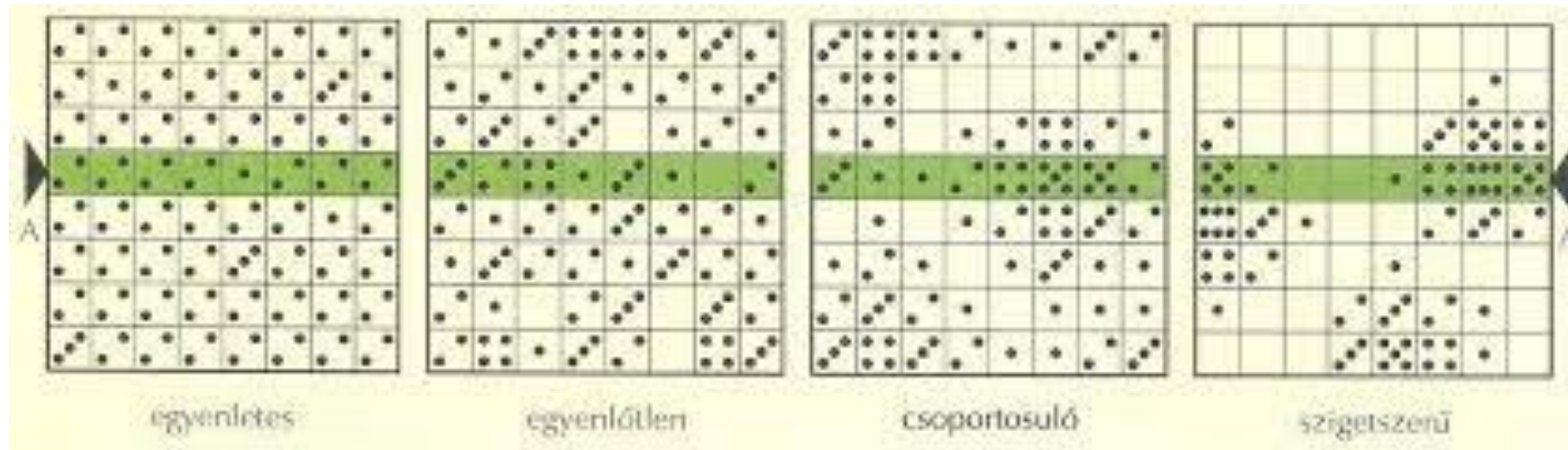


B



C

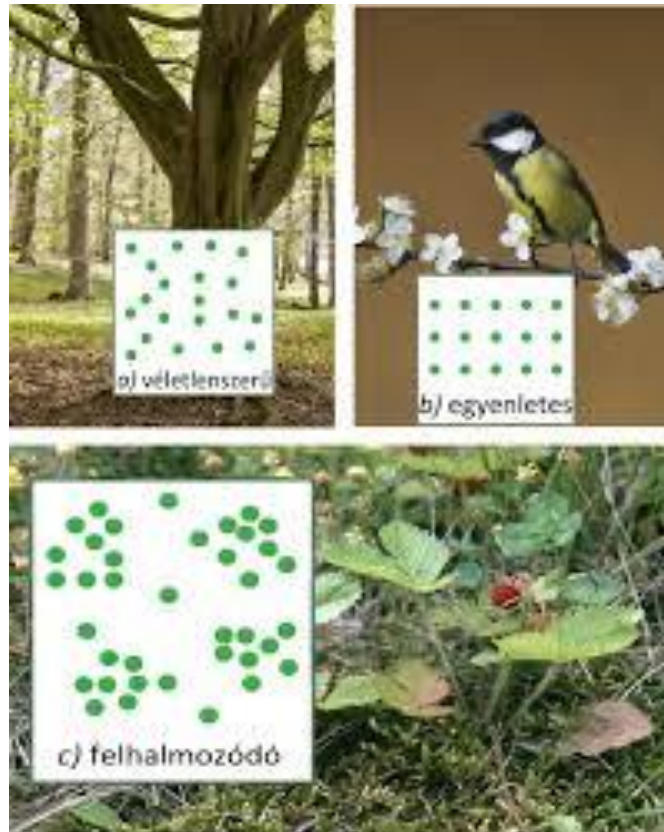
- VÉLETLENSZERŰ: - a populáció élőhelyi tulajdonságai egyenletes eloszlásúak,
 - a populáció tagjai között nincs állandó kölcsönhatás,
 - kis egyedszámú populációknál,
 - ritka térszerkezet
 - pl. éti csiga populáció a konyakertben



CSOPORTOS (FELHALMOZÓDÓ) : - a csoportok között is vannak egyedek
kisebb sűrűségben,

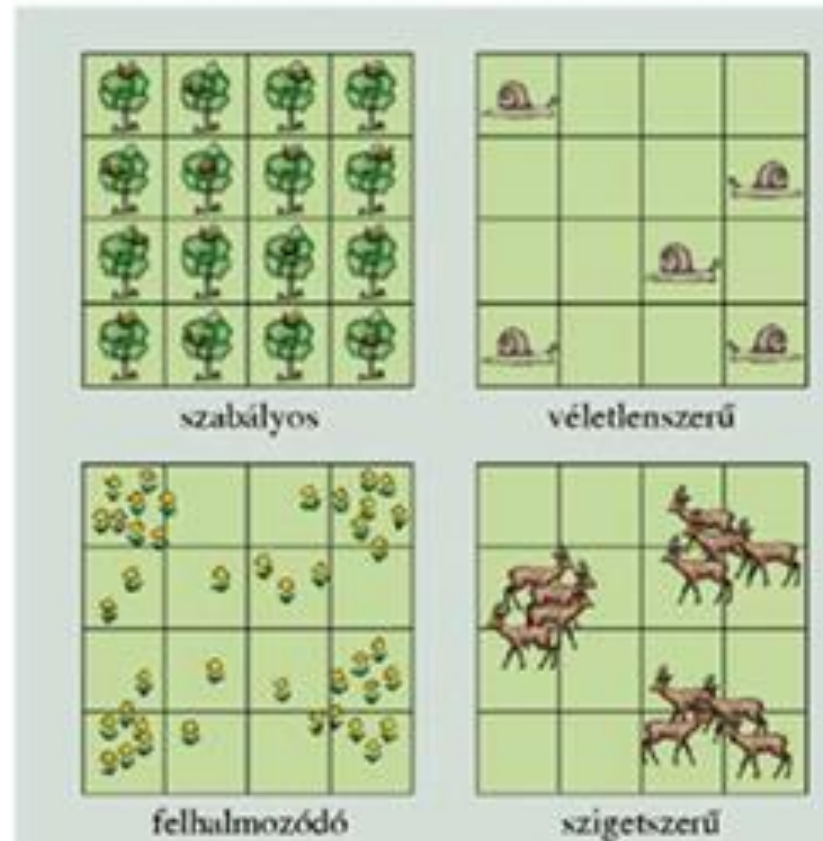
- szaporodási sajátosságok és környezeti tényezők (táplálék eloszlás)
alakították ki

- pl. eper (indák), szeder (sarjak), seregélyek ősszel



- SZIGETSZERŰ: - az egyedek foltokba tömörülnek, nincsenek a foltok között egyedek
 - pl. magashegységek párnanövényei, vaddiszfalkák

42.1. Az egyedek térbeli eloszlásának típusai



Populációdinamika

A populációk méretének időbeli alakulásával foglalkozik, azaz az egyedszám mennyiségi változását tanulmányozza.

Mi befolyásolhatja?

- a) szaporodóképesség
- b) életkor
- c) termékenység
- d) ivarmegoszlás
- e) vándorlás

