

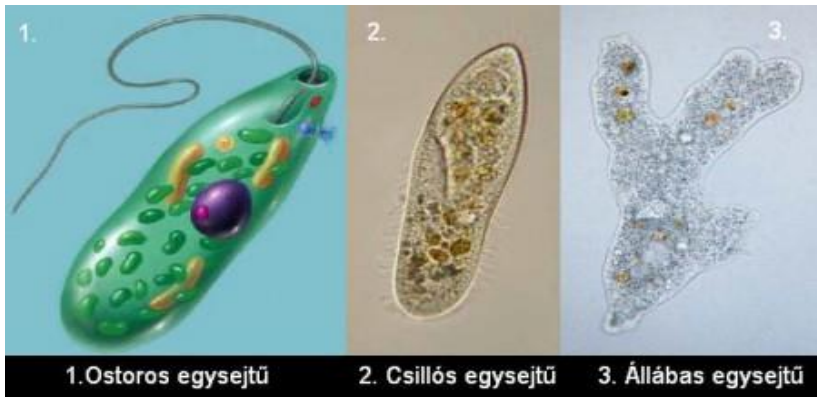
Az egysejtű szervezetek

VI.osztály

Élőlények

➤ Egysejtű szervezetek

(egy sejt végez minden életműködést)



➤ Többsejtű szervezetek

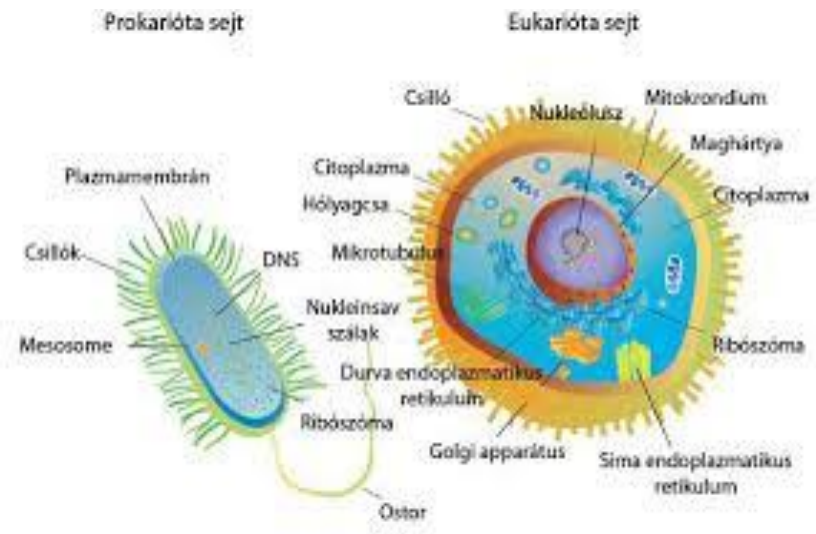
- Szerveződés
- Munka megosztás



➤ Egysejtű szervezetek

I. Sejtmag nélküli egysejtűek =
prokarióta sejtek

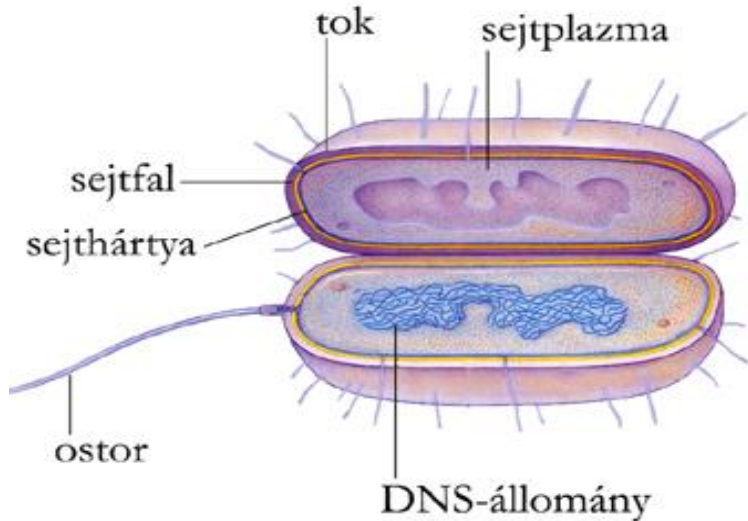
II. Sejtmaggal rendelkező
egysejtűek = **eukarióta**
sejtek



Sejtmag nélküli egysejtű szervezetek

- Baktériumok birodalma

- Archeák
(ősbaktériumok)
birodalma



Baktériumok

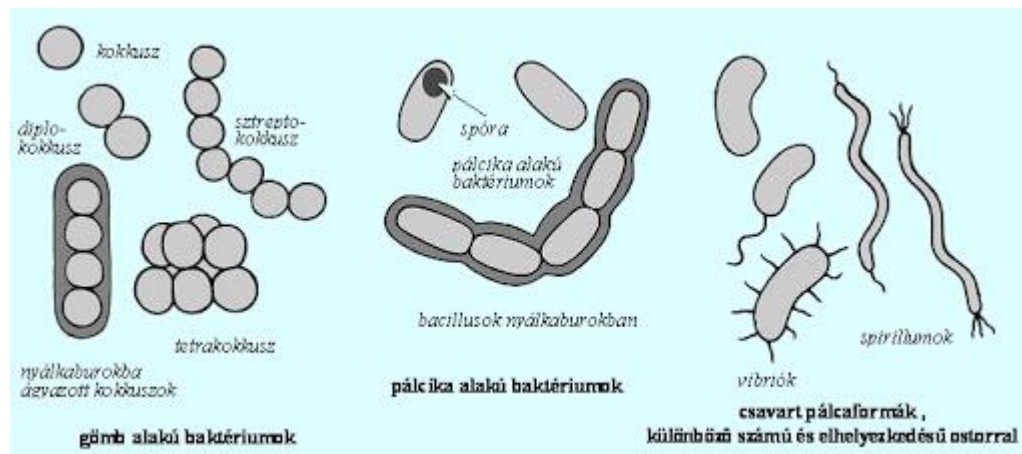
- Jelentősége: Első élőlények a Földön, élelmiszeripar
- Vízben, talajban, levegőben, élelemben, más szervezetekben egyaránt előfordulnak.
- Heterotróf módon táplálkoznak (lebontók, paraziták) , de egyesek autotróf módon (kékbaktériumok)
- Kettésztdással szaporodnak.
- Alakjuk szerint lehetnek:

gömb alakúak - coccusok (kókuszkok)

pálcika alakúak - bacillusok

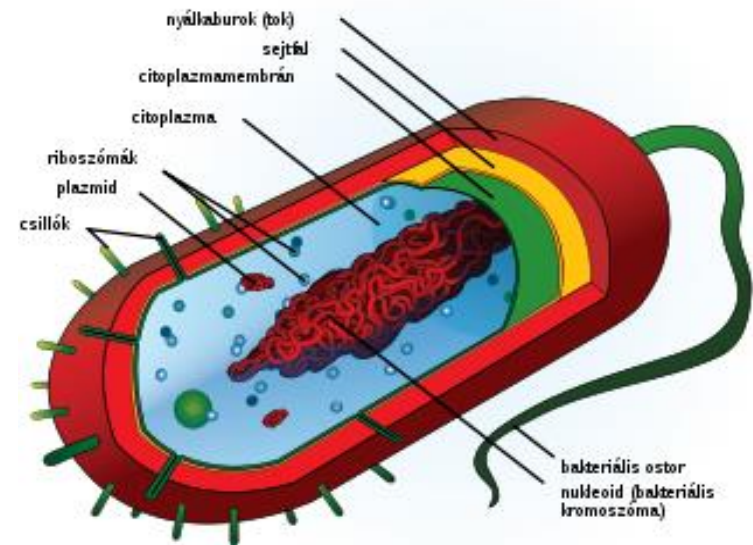
csavar alakúak - spirillumok

vessző alakúak - vibriók



Felépítésük:

- citoplazmában szabadon elhelyezkedésű örökítőanyag
- sejthártya
- sejtfal
- nyálkaburok (Tok, kapszula)
- csillók
- ostor



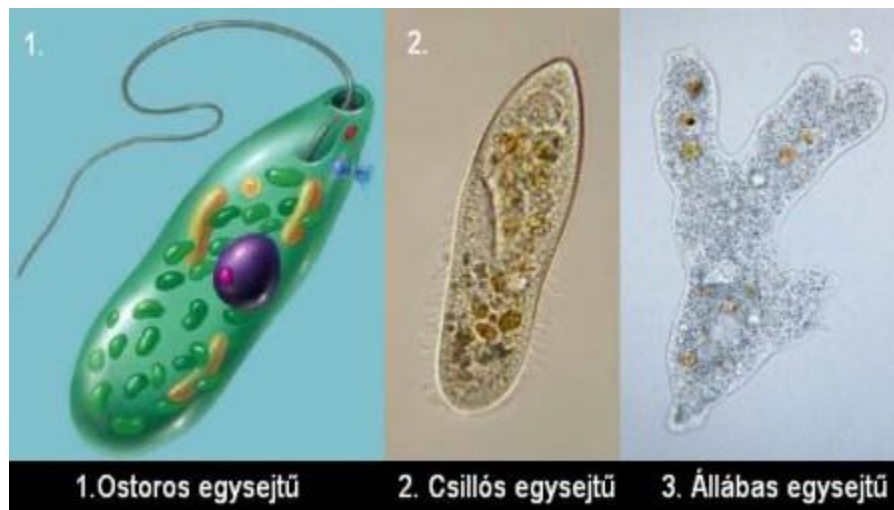
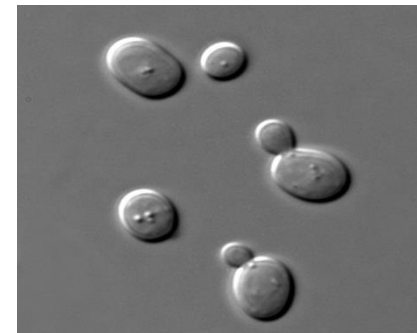
Kékbaktériumok vagy cianobaktériumok

- Megtalálhatók vízben és nedves helyeken
- zöld színanyag → autotróf táplálkozási mód
- kék festékanyag → elnevezés
- Jelentősek az élővilág fejlődésében



Sejtmaggal rendelkező egysejtű szervezetek

- Egysejtű moszatok
- Egysejtű gombák
- Amőbák
- Ostorosok
- Csillósok

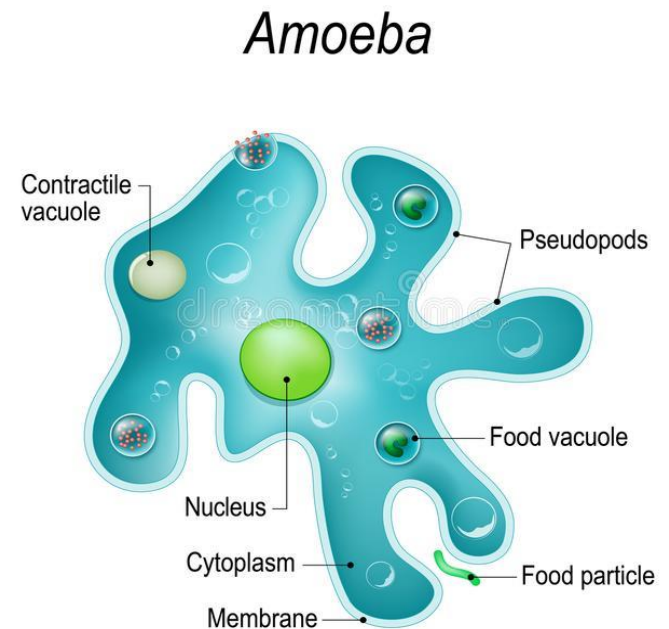


Amőbák

- Élőhely: víz, talaj
- Táplálkozás: heterotróf. Baktériumokkal, egysejtű moszatokkal, elpusztult szervezetek maradványaival táplálkoznak.
- Egész test felületével lélegeznek
- Osztódással szaporodnak

Felépítésük:

- vékony sejthártya
- citoplazma
- sejtmag
- álláb
- lüktető üregecske - kiválasztás
- emésztőüregecske
- ciszta

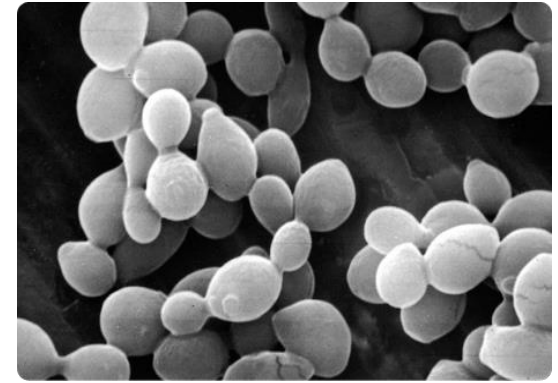


Vérhas

- Trópusi vidékekre jellemző betegség amelyet egy amóbfaj okoz.
- Fertőzött ivóvíz, nem eléggé megmosott zöldség, gyümölcs, piszkos kéz.
- Tünete: véres, nyálkás széklet
- Kezet mosni!



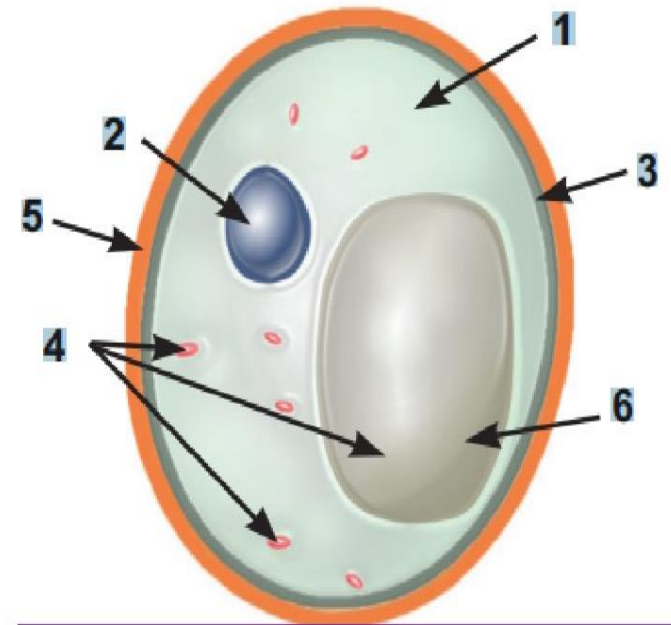
Az élesztőgombák



- Tojásdad, labda alakú
- Bimbózással szaporodnak
- Kedvenc élőhely: cukorban gazdag táptalaj (termés, virág)
- Heterotróf szervezetek

Felépítésük:

- sejthártya
- sejtfal
- citoplazma
- sejszervecskék (sejtnedvüreg)



Táplálkozása

- Oxigén jelenlétében a cukrot szén-dioxidra és vízre bontja
- Oxigén jelenléte nélkül a cukrot szén-dioxidra és alkoholra bontja = alkoholos erjedés (fermentáció)



- Miért "kel meg" a tészta?

A lisztből a keményítőt szén-dioxidra és alkoholra bontja.



Candida

- Bőrön, körmön, szájüregben, bélrendszerben, nemi szervekben telepszik meg.
- Miért fontos hogy az antibiotikum használata mindig orvosi felügyelet alatt történjen?



Egysejtű szervezetek

PROKARIÓTÁK

- valódi baktériumok
- archeák

EUKARIÓTÁK

- egysejtű moszatok
- egysejtű gombák
- állati egysejtűek (amőbák, ostorosok, csillósok)

<https://tudasbazis.sulinet.hu>

www.webbeteg.hu

<http://cyanoprocaryota.blogspot.com>

<https://hu.wikipedia.org>

<https://allatesnovenyvilag.eoldal.hu>

<http://bioszfera.com>

[Szilády Áron Református Gimnázium](#)

<https://es.dreamstime.com>