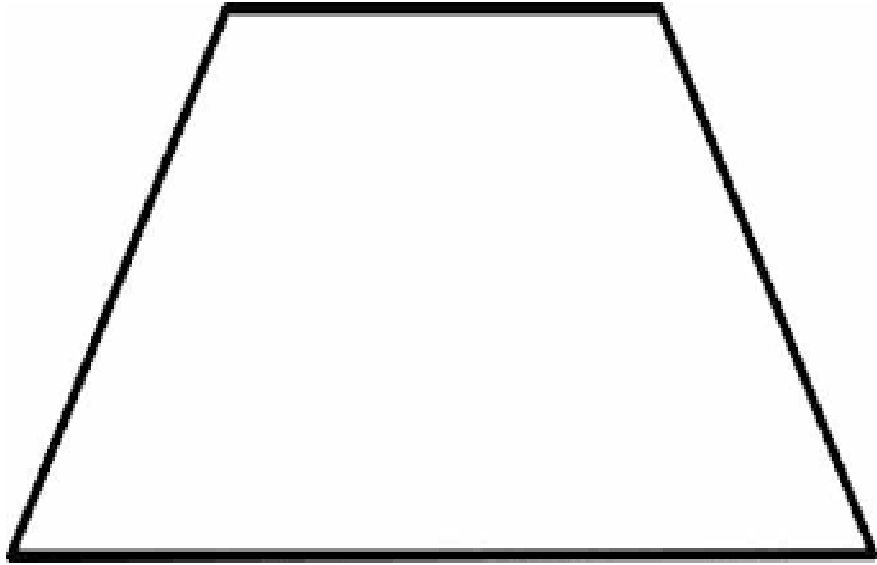


# A PITAGORASZ-TÉTEL ALKALMAZÁSA A TRAPÉZRA



# EGYENLŐ SZÁRÚ TRAPÉZ

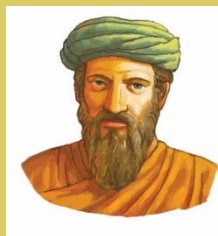
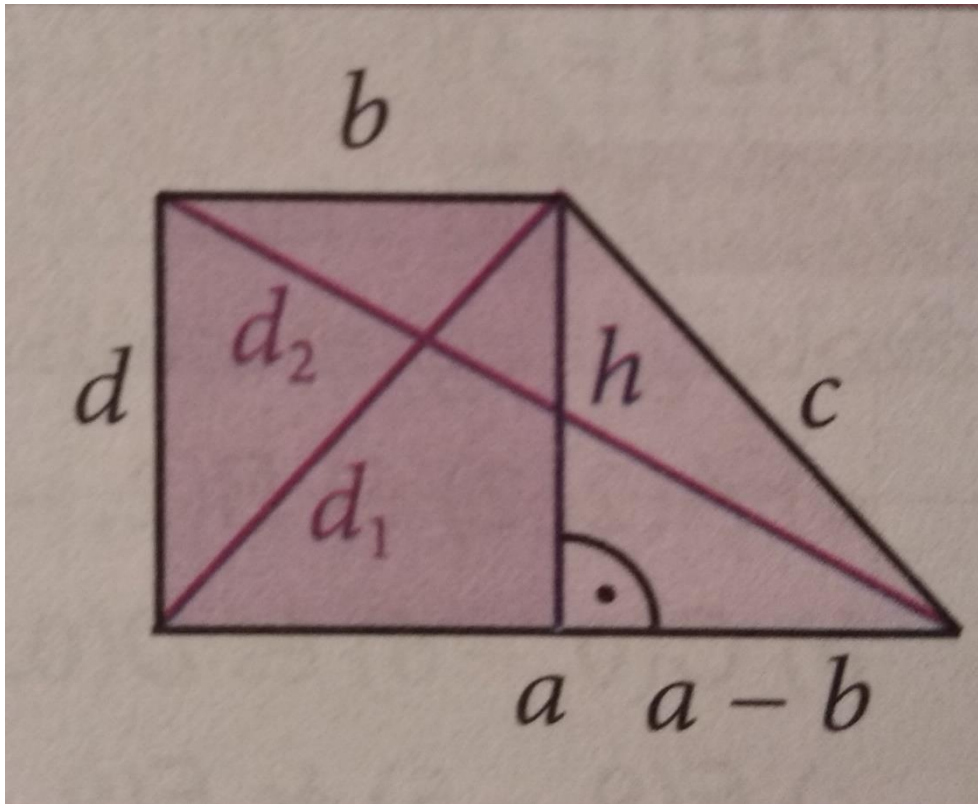


**1. Számítsuk ki az egyenlő szárú trapéz területét, ha alapjai  $a = 23 \text{ cm}$  és  $b = 7 \text{ cm}$ , szára pedig  $c = 17 \text{ cm}$ !**

2.Számítsuk ki az egyenlő szárú trapéz területét,ha alapjai  $a=25$  cm és  $b= 9$  cm ,  
magassága pedig 15 cm!

3.Számítsuk ki az egyenlő szárú trapéz területét,ha ismert a rövidebb alapja  $b=5$  cm, szára  $c=10$  cm és a magassága  $h= 6$  cm!

# DERÉKSZÖGŰ TRAPÉZ



**1.Számítsuk ki a derékszögű trapéz területét,ha rövidebb alapja 2 cm és a szárai pedig 10 cm és 8 cm!**

2.Számítsuk ki a derékszögű trapéz kerületét és átlóját,ha az alapok  $a=11$  cm és  $b=3$  cm,a magassága  $h=6$  cm!



**KÖSZÖNÖM A FIGYELMET!!!**